

Cartes PCB

Légende :

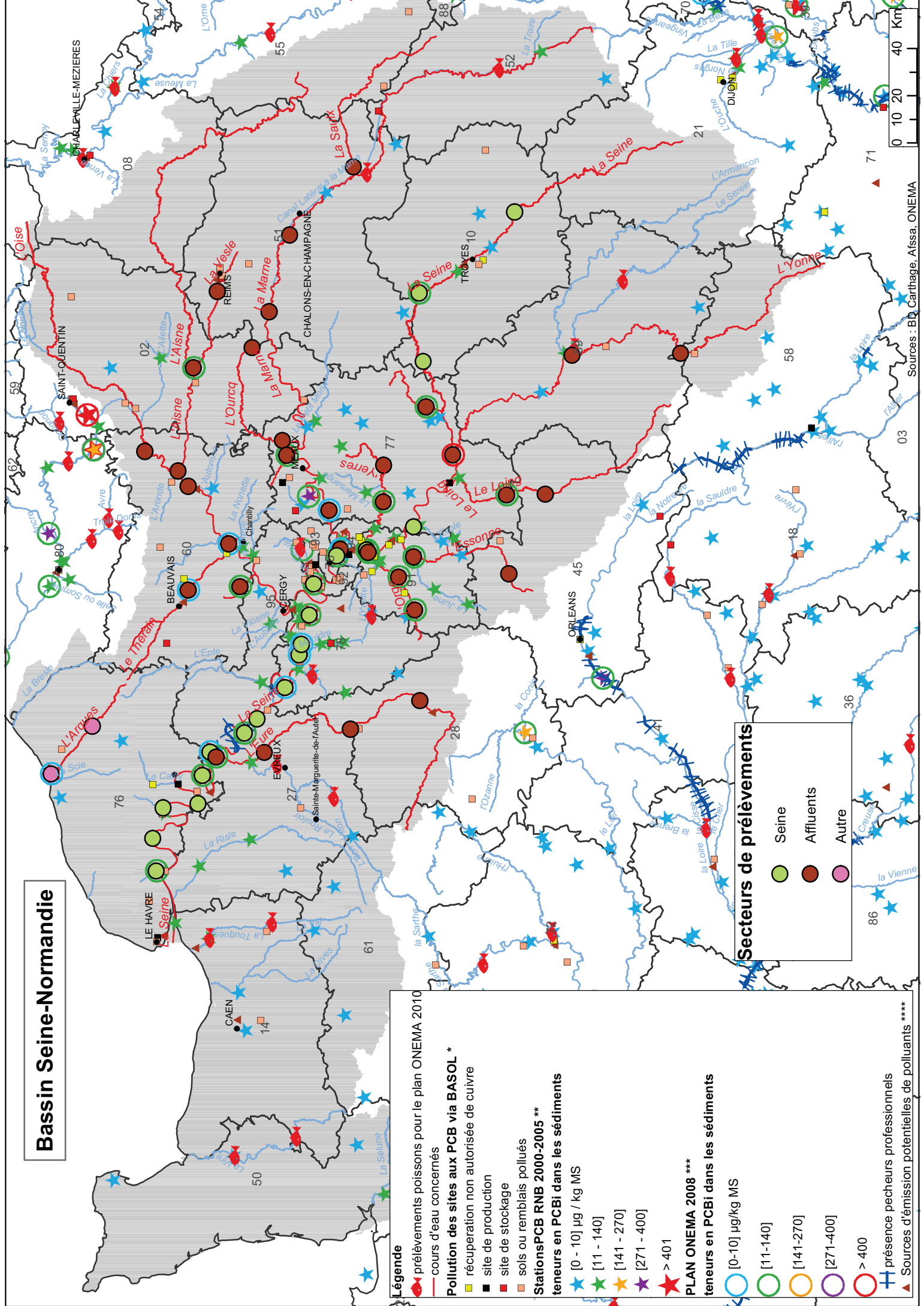
* la base de données BASOL du ministère de l'écologie met à disposition la liste des sites et sols pollués recensés par les pouvoirs publics, faisant l'objet d'une action.

** stations appartenant au Réseau National de Bassin pour le suivi de la contamination des cours d'eau et piloté par le ministère de l'écologie.

*** plan d'échantillonnage national des poissons en milieux aquatiques réalisé par l'ONEMA en 2008.

**** lieux de rejets des plus grosses stations de traitement des eaux usées (celles qui reçoivent plus de 100000 EH (Equivalent Habitant))

Bassin Seine-Normandie



Sources : BD Carthage, Afssa, ONEMA

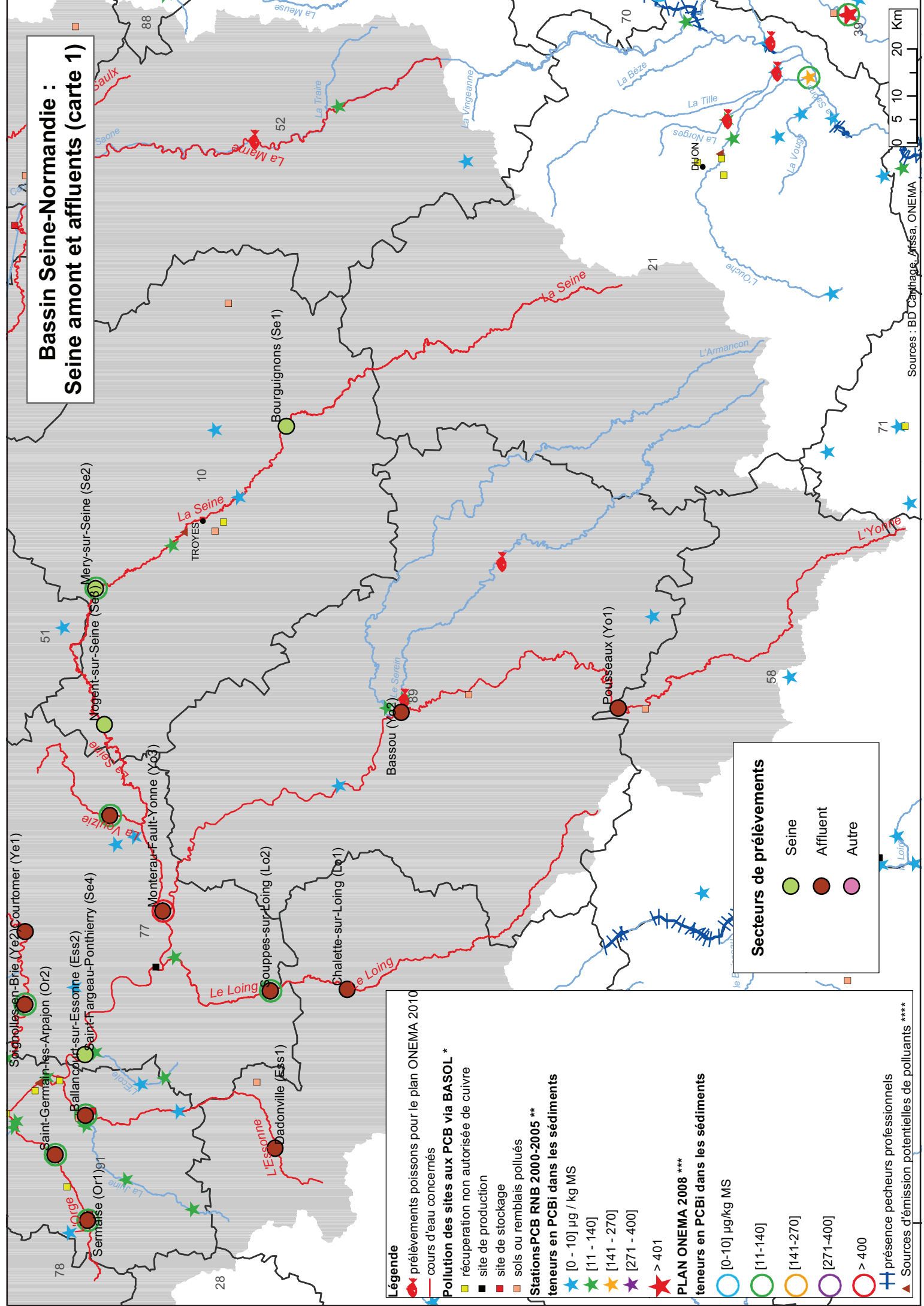
Légende

- prélèvements poissons pour le plan ONEMA 2010
- cours d'eau concernés
- Pollution des sites aux PCB via BASOL ***
 - récupération non autorisée de cuivre
 - site de production
 - site de stockage
 - sols ou remblais pollués
- Stations PCB RNB 2000-2005 ****
- teneurs en PCBi dans les sédiments**
 - [0 - 10] µg / kg MS
 - [11 - 140]
 - [141 - 270]
 - [271 - 400]
 - > 401
- PLAN ONEMA 2008 *****
- teneurs en PCBi dans les sédiments**
 - [0-10] µg/kg MS
 - [11-140]
 - [141-270]
 - [271-400]
 - > 400
- présence pêcheurs professionnels
- Sources d'émission potentielles de polluants ****

Secteurs de prélèvements

- Seine
- Affluents
- Autre

Bassin Seine-Normandie : Seine amont et affluents (carte 1)



Secteurs de prélèvements

- Seine
- Affluent
- Autre

Légende

- ✶ prélèvements poissons pour le plan ONEMA 2010
- cours d'eau concernés

Pollution des sites aux PCB via BASOL *

- site de production
- site de stockage
- sols ou remblais pollués
- récupération non autorisée de cuivre

Stations PCB RNB 2000-2005 **

teneurs en PCBi dans les sédiments

- ★ [0 - 10] µg / kg MS
- ★ [11 - 140]
- ★ [141 - 270]
- ★ [271 - 400]
- ★ > 401

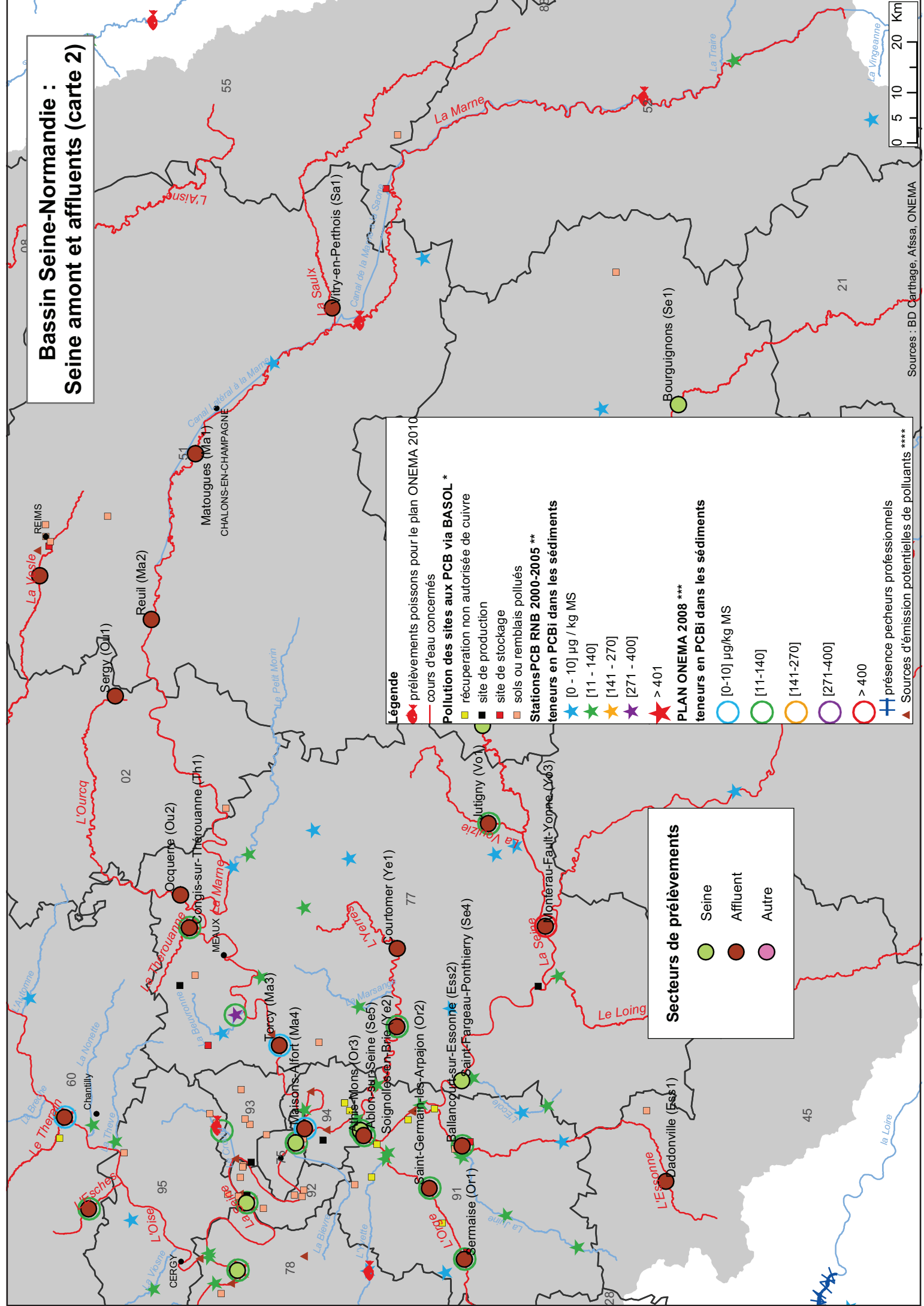
PLAN ONEMA 2008 ***

teneurs en PCBi dans les sédiments

- [0-10] µg/kg MS
- [11-140]
- [141-270]
- [271-400]
- > 400

- + présence pêcheurs professionnels
- ▲ Sources d'émission potentielles de polluants ****

Bassin Seine-Normandie : Seine amont et affluents (carte 2)



Légende

- ◆ prélèvements poissons pour le plan ONEMA 2010
- cours d'eau concernés

Pollution des sites aux PCB via BASOL *

- récupération non autorisée de cuivre
- site de production
- site de stockage
- sols ou remblais pollués

Stations PCB RNB 2000-2005 **

teneurs en PCBBI dans les sédiments

- ★ [0 - 10] µg / kg MS
- ★ [11 - 140]
- ★ [141 - 270]
- ★ [271 - 400]
- ★ > 401

PLAN ONEMA 2008 ***

teneurs en PCBBI dans les sédiments

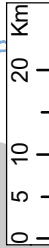
- [0-10] µg/kg MS
- [11-140]
- [141-270]
- [271-400]
- > 400

+ présence pecheurs professionnels

▲ Sources d'émission potentielles de polluants ****

Secteurs de prélèvements

- Seine
- Affluent
- Autre



Sources : BD Carthage, Afssa, ONEMA

Bassin Seine-Normandie : Seine aval et affluents (carte 3)

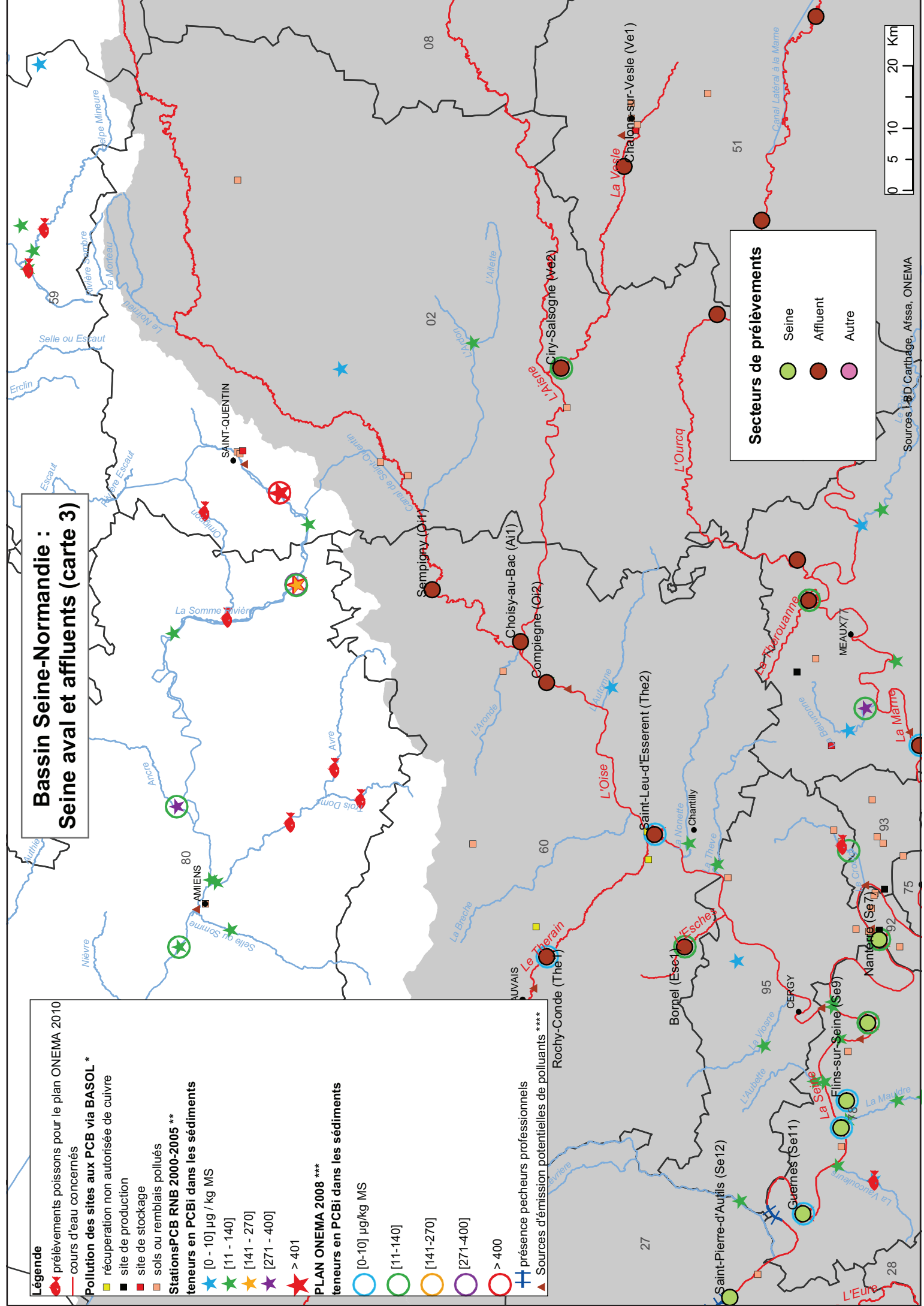
- Légende**
- prélèvements poissons pour le plan ONEMA 2010
 - cours d'eau concernés
 - Pollution des sites aux PCB via BASOL ***
 - récupération non autorisée de cuivre
 - site de production
 - site de stockage
 - sols ou remblais pollués
 - Stations PCB RNB 2000-2005 ****
 - teneurs en PCBi dans les sédiments**
 - [0 - 10] µg / kg MS
 - [11 - 140]
 - [141 - 270]
 - [271 - 400]
 - > 401

- PLAN ONEMA 2008 *****
- teneurs en PCBi dans les sédiments**
- [0-10] µg/kg MS
 - [11-140]
 - [141-270]
 - [271-400]
 - > 400

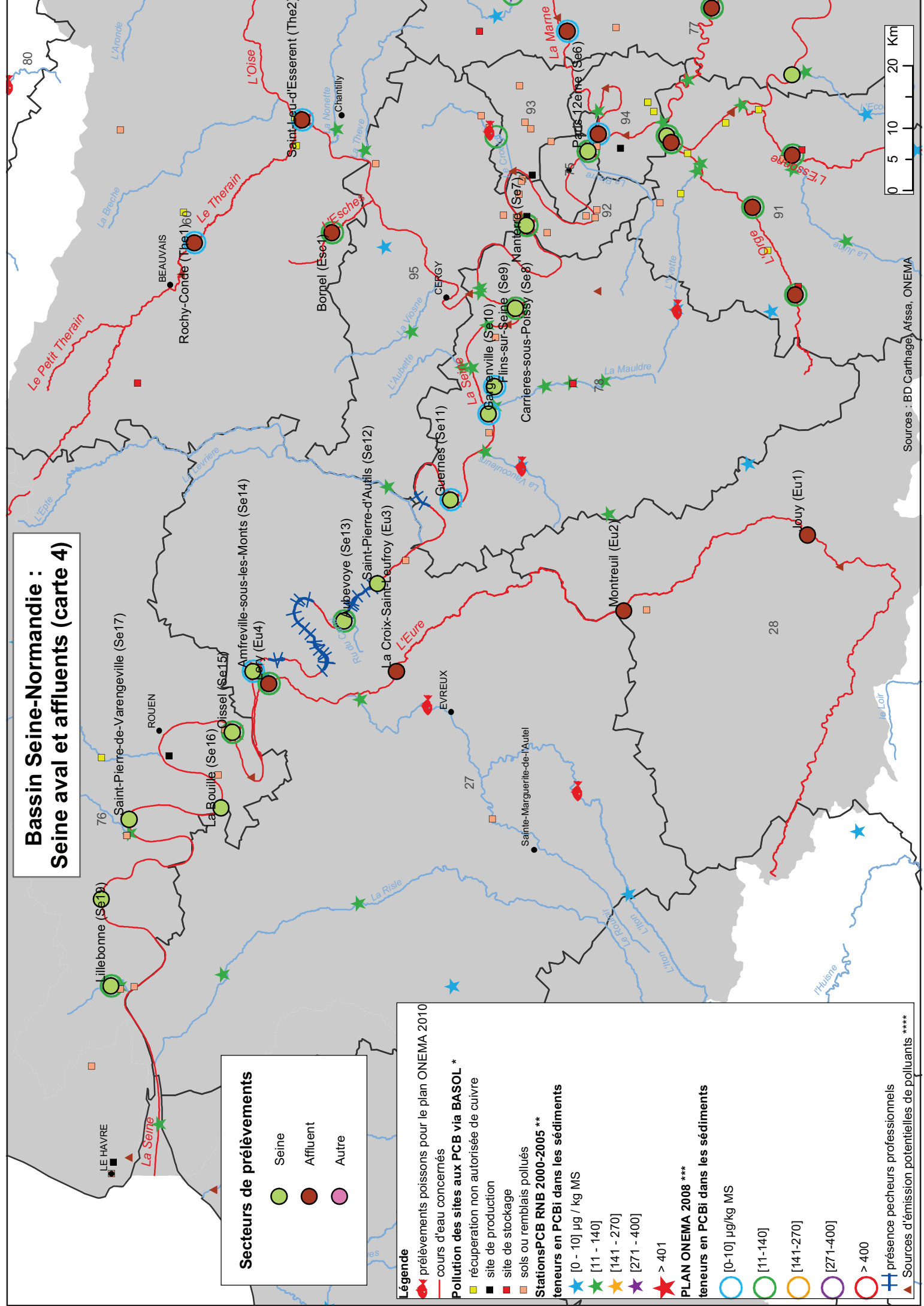
- présence pecheurs professionnels
- Sources d'émission potentielles de polluants ****

Secteurs de prélèvements

- Seine
- Affluent
- Autre



Bassin Seine-Normandie : Seine aval et affluents (carte 4)



Secteurs de prélèvements

- Seine
- Affluent
- Autre

Légende

- 🐟 prélèvements poissons pour le plan ONEMA 2010
- cours d'eau concernés
- Pollution des sites aux PCB via BASOL ***
 - récupération non autorisée de cuivre
 - site de production
 - site de stockage
 - sols ou remblais pollués
- Stations PCB RNB 2000-2005 ****
 - ★ [0 - 10] µg / kg MS
 - ★ [11 - 140]
 - ★ [141 - 270]
 - ★ [271 - 400]
 - ★ > 401
- PLAN ONEMA 2008 *****
- teneurs en PCBi dans les sédiments**
 - [0-10] µg/kg MS
 - [11-140]
 - [141-270]
 - [271-400]
 - > 400
- + présence pêcheurs professionnels
- ▲ Sources d'émission potentielles de polluants ****



Sources : BD Carthage, Afssa, ONEMA

Bassin Seine-Normandie : Autre secteur : l'Arques (carte 5)

Secteurs de prélèvements

- Seine
- Affluent
- Autre

Légende

★ prélèvements poissons pour le plan ONEMA 2010

— cours d'eau concernés

Pollution des sites aux PCB via BASOL *

■ récupération non autorisée de cuivre

■ site de production

■ site de stockage

■ sols ou remblais pollués

Stations PCB RNB 2000-2005 **

teneurs en PCBi dans les sédiments

★ [0 - 10] µg / kg MS

★ [11 - 140]

★ [141 - 270]

★ [271 - 400]

★ > 401

PLAN ONEMA 2008 ***

teneurs en PCBi dans les sédiments

○ [0-10] µg/kg MS

○ [11-140]

○ [141-270]

○ [271-400]

○ > 400

+ présence pêcheurs professionnels

▲ Sources d'émission potentielles de polluants ****

